

「動きやすいストレッチ素材×風を通さない防風素材」

# 予約申込受付中

- 商品への加工内容①～②を選べます -

## 1回目

申込期間：令和6年10月21日(月)～令和6年10月31日(木)

商品お渡し：令和6年11月25日(月)以降

## 2回目

申込期間：令和6年11月1日(金)～令和6年11月14日(木)

商品お渡し：令和6年12月16日(月)以降

【お問合せ・申込先】

茨城県庁生活協同組合

FAX: 029-301-6159

TEL: 029-301-6150

価格

1着 **6,600円** (税込)

※在庫状況により、売り切れや別カラーへの変更をお願いすることがございます。

※商品には加工が入るため、返品・交換は出来ません。



S1/ キャメル

### 加工内容

※刺しゅうの直径・横幅は約7.5cmです



① あんこう

② 筑波山

糸色はシルバークレイ(文字:ブラック)



S2/ スミクロ



S3/ ネイビー

サイズ	SS	S	M	L	LL	3L	4L	5L
胸囲	96	102	108	112	116	120	126	134
肩巾	39	41	44	46	48	50	52	56
袖丈	59	60	62	63	64	65	65	65
着丈	62	65	68	70	72	74	74	74

SS・Sは女性対応シルエット

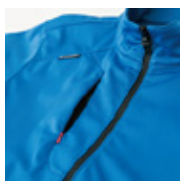
### - DETAIL FEATURE -



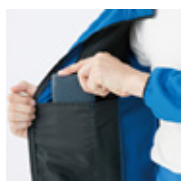
脇逆玉ポケット



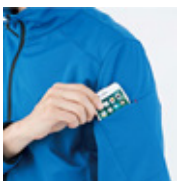
ストレッチ



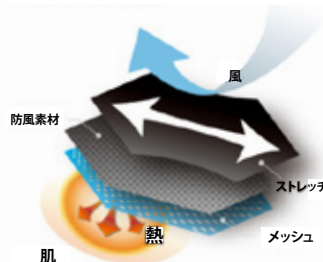
縦ファスナーポケット



内ポケット付



左袖マルチポケット



<注意>ご注文の際、サイズのご確認をお願いいたします。

※県庁売店・水戸売店・土浦売店・筑西売店・鉾田売店に見本品をご用意しております。

(見本品は、10月28日(月)午後以降売店にご用意します。)

# 生協オリジナル ストレッチジャケット【2024】申込書

生協記入欄

No.S-

- 1 申込締切 【1回目】令和6年10月31日(木) 【2回目】令和6年11月14日(木)
- 2 商品受渡 【1回目】令和6年11月25日(月)以降 【2回目】令和6年12月16日(月)以降
- 3 申込先 茨城県庁生活協同組合 **FAX 029-301-6159**
- 4 支払方法 ①職場配送...[組合員] **給与控除** [一般の方] **銀行振込\***  
\*請求書を同封いたします(振込手数料はご負担願います)
- ②売店受取...受取時に売店でお支払いください



▲ネット注文はこちら

所属名		組合員番号 (職員番号)	
氏名		電話番号	
受取方法	①職場配送・売店受取(②県庁・③水戸合庁・④土浦合庁・⑤筑西合庁・⑥鉾田合庁)		
備考			
団体での購入でまとめてお支払をご希望の場合は○をつけてください→[ ]			

\*:SS および S サイズは女性対応シルエットです。

組合員番号	氏名	カラー	デザイン	サイズ*	枚数	金額
		S1/キャメル・S2/スミクロ S3/ネイビー	①あんこう ②筑波山	SS・S・M・L LL・3L・4L・5L		
		S1/キャメル・S2/スミクロ S3/ネイビー	①あんこう ②筑波山	SS・S・M・L LL・3L・4L・5L		
		S1/キャメル・S2/スミクロ S3/ネイビー	①あんこう ②筑波山	SS・S・M・L LL・3L・4L・5L		
		S1/キャメル・S2/スミクロ S3/ネイビー	①あんこう ②筑波山	SS・S・M・L LL・3L・4L・5L		
		S1/キャメル・S2/スミクロ S3/ネイビー	①あんこう ②筑波山	SS・S・M・L LL・3L・4L・5L		
		S1/キャメル・S2/スミクロ S3/ネイビー	①あんこう ②筑波山	SS・S・M・L LL・3L・4L・5L		
		S1/キャメル・S2/スミクロ S3/ネイビー	①あんこう ②筑波山	SS・S・M・L LL・3L・4L・5L		
*:SS および S サイズは女性対応シルエットです。					合計	

**【注意】ご注文の際サイズのご確認をお願いいたします。(返品・交換不可)**